

ФОТОСЕРИЯ ВРЕМЕНИ

# На дальней станции сойду...

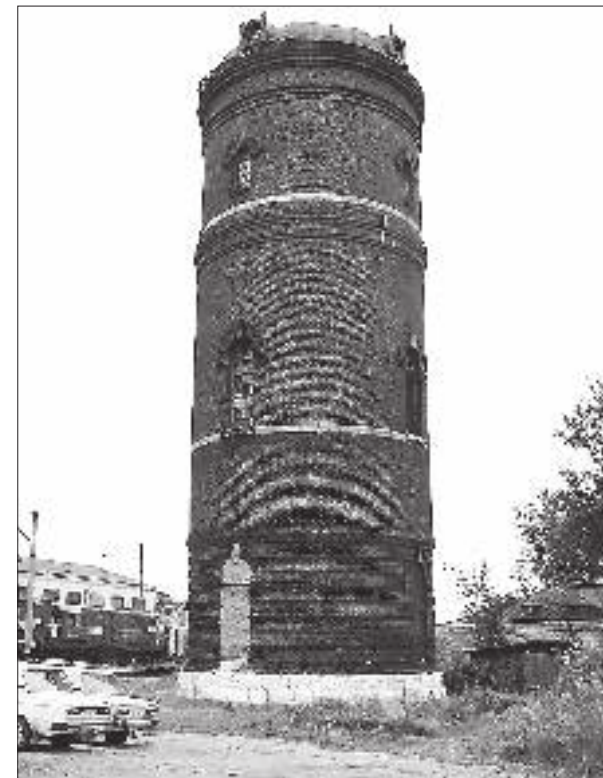
ДВА АРХИТЕКТУРНЫХ и градостроительных памятника находятся в стороне от экскурсионного маршрута. И тем не менее их видят все, кто приезжает в Мариинск и проезжает его по железной дороге. Это здание локомотивного депо и водонапорная башня.

Строительство объектов, которым более ста лет, связано с постройкой Транссибирской магистрали. Станции Мариинск, строительство которой велось одновременно с дорогой, был придан статус 3-го класса. Согласно ему, на станции полагалось устройство целого комплекса ведомственных зданий: деревянного вокзала на 200 пассажиров, каменных мастерских депо для подвижного состава, вспомогательных мастерских, водонапорной башни, железнодорожного училища, жилых домов, медпункта. Деревянный вокзал и железнодорожное училище не сохранились.

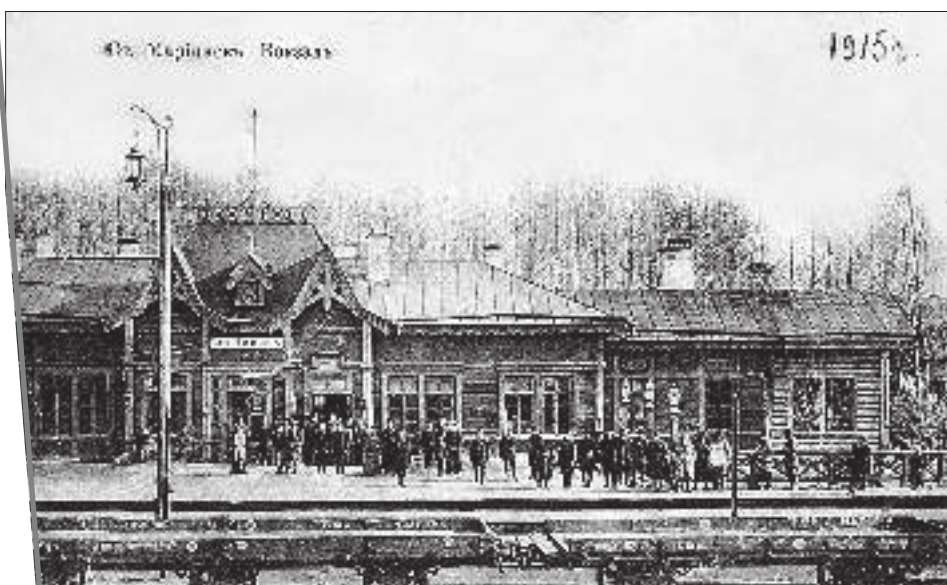
Здание водонапорной башни было построено в 1903 году на севере от центра города. Образец производственного объекта. Вертикальная композиция башни, крыша - плоский купол, высота 23 метра. Башня стоит на бетонно-ленточном фундаменте, цоколь облицован блоками из песчаника, стены - лицевой кирпич, толщина стены 1 метр. Радиус башни - 3,4 метра. На высоту исторического дверного проема - объем башни рустован, дверной проем и три арочные ниши декорированы полуциркульным сандриком на импостах с замковым камнем из песчаника.



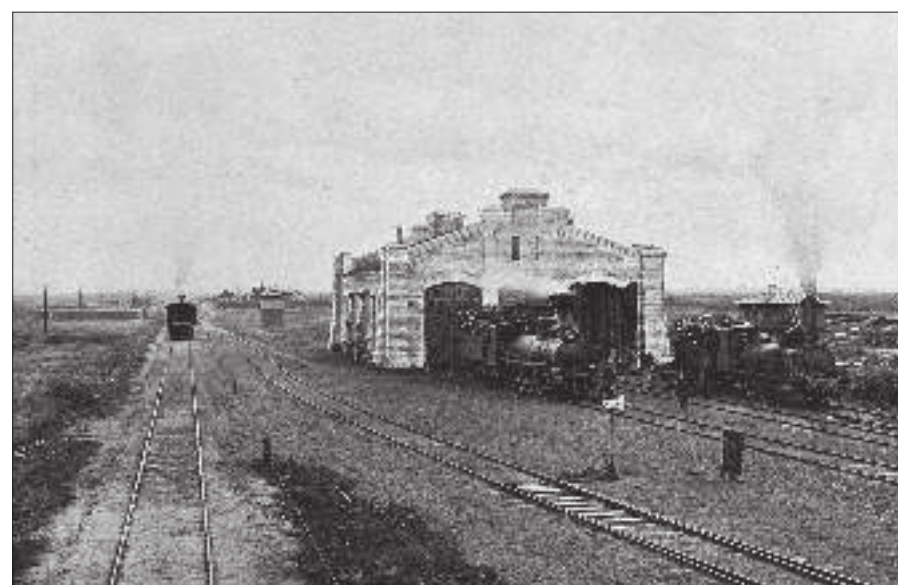
Здания железнодорожного училища и полицейского управления не сохранились



Водонапорной башне более ста лет



Ст. Мариинск. Вокзал. 1915 г.



Паровозное депо ст. Мариинск. Фото конца XIX века

Здание используется по назначению с момента постройки и до настоящего времени. Владелец - ОАО «РЖД».

Рядом с водонапорной башней находится здание железнодорожного депо, оно было построено в конце XIX века, на несколько лет раньше водонапорной башни.

Депо - образец производственного объекта.

Симметричная композиция главного фасада с тремя арочными воротами. Главный фасад завершен треугольным многоступенчатым фронтоном. Металлические полуциркульные ворота из двух полотен выполнены с полукруглыми возвышенными арками с выступающим замковым камнем. Над арками горизонтальные тяги - бровки с сухариками. Оконные проемы по продольным фасадам оформлены лучковыми перемычками с выступающим замковым камнем. С

южного фасада позднее сделаны пристройки: двухэтажные и одноэтажные. Здание использовалось железной дорогой как эксплуатационное локомотивное депо. В настоящее время объект, обветшал и требует срочной реставрации. Владелец - ОАО «РЖД».

**Татьяна ШВАНЬКОВА,**  
старший научный сотрудник музея-заповедника  
«Мариинск исторический».

Фото из архива музея-заповедника и Николая Терентьева.