

# Вокзал - место оживленное

*Скорый поезд медленно, как в немом кино, притирался к вокзальному перрону. Легкое, еле слышное дыхание воздушных тормозов, и из дверей вагонов не спеша выкатилось около десятка полусонных пассажиров.*

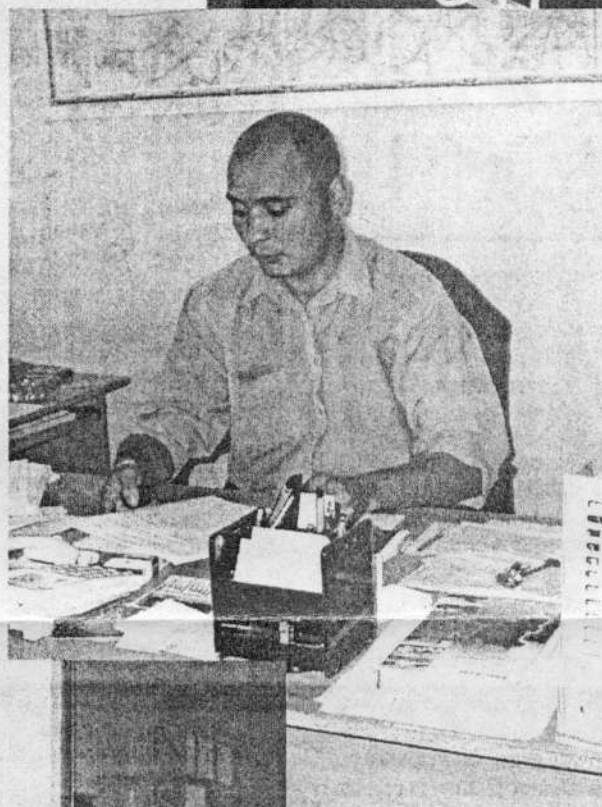
Несмотря на относительно дорогую услугу, железнодорожный транспорт был и остается самым доступным и особенно в летнее время, период отпусков, школьных каникул, работы на дачно-садовых участках. Именно на этот период практически удваивается количество поездов, следующих через станцию Топки. Ежедневно от вокзала отходит десять поездов дальнего следования и восемь пригородных электропоездов. Всего же за прошедшие полгода в кассе вокзала приобретена сорок одна с половиной тысяча билетов.

- А куда денешься! Накладно, однако выбора нет, - заметит пессимистично настроенный рядовой пассажир.

- Это не совсем так, - вносит ясность начальник вокзала Александр Алексеевич Перевалов. Кстати, потомственный железнодорожник. - Проезд на транспорте доступен практически каждому из-за гибкого регулирования тарифов и широкой системы льгот. И мы в свою очередь расширяем перечень удобств. К примеру, билет на поезд сегодня можно заказать за 45 суток. Причем не только из Топок, а на лю-

бом участке российских железных дорог и на любой маршрут. Оттого нередко за сутки, а то и двое до прохождения поезда через нашу станцию в кассах уже нет билетов.

«Хозяйство» у Александра Алексеевича хлопотное, как, впрочем, и любое другое из сферы услуг. Да и ежедневная работа с людьми ко многому обязывает. Пассажир бывает разный. И требовательный, и капризный. Вокзал - это лицо станции, и в первую очередь по работе пассажирской службы, ее отношению к людям судят о железнодорожном транспорте в целом. Потому и готовы здесь выполнить любую, конечно, разумную, прихоть пассажира. Любешь простор, тяготишься



теристике не нуждается. На то она и старшая.

Кроме них на вокзале трудится и другой обслуживающий персонал, ремонтники, уборщики. Но, прежде всего, ответственность за текущее содержание и здания вокзала, и привокзального перрона ложится на плечи бригадира стройбригады Андрея Михайловича Неупокоева. И, похоже, даже пассажиру с пристрастиями к эстетике видно, что свою зарплату бригадир отработывает сполна.

Меняются времена - меняются нравы и порядки. Особенно разительны в последние годы изменения на железнодорожном транспорте. Одно здесь постоянно - людское оживление на вокзалах. И топкинский не исключение, хотя сегодня ни тебе густого, осыпающего сажей дыма от паровоза, ни оглушительного лязга буферов на стыках вагонов, ни суеты, давки и резкой брани у вагонных дверей. Добавим сюда приятные тона внешнего фасада здания вокзала в окружении мраморных подвечников и скамеек, ровное покрытие перрона, не засоренного окурками. Невольно поддаешься приступу ностальгии. Увы, не тот стал топкинский железнодорожный вокзал на стыке тысячелетий, но механизм его работы, как старые, но надежные часы, не дает сбоев.

**В. ДОНИ.**

На снимках: в зале ожидания; начальник вокзала А. А. ПЕРЕВАЛОВ; билетный кассир А. М. ПЛАТОНОВА; здесь всегда чистота и порядок.

Фото  
Н. Благовещенской.

от тесноты в вагонном купе - можешь хоть целый вагон заказывать, если средства в избытке. Не откажут.

И это не ирония. Сервис на вокзале действительно на высоте. Работает справочная служба. После недавней реконструкции возобновила работу камера хранения багажа. Есть буфет, киоск «Роспечати». В недалекой перспективе в здании вокзала намерены оборудовать детскую комнату и небольшой видео-

зал, организовать прием заказов на покупку проездных билетов по телефону. О культуре обслуживания и говорить не приходится. Это свято и неукоснительно. Любое проявление грубости по отношению к пассажиру - чрезвычайное происшествие.

Начальник скромничает. Его заслуги в этом, вроде как, нет. Железнодорожники - народ дисциплинированный. А в последние годы тем более. Вымуштрованы аки гренадеры прусского короля. К тому же люди под его началом опытные. Более двадцати лет уже проработала билетным кассиром Светлана Дмитриевна Тебенкова. Не намного меньше Алевтина Михайловна Платонова и Ольга Николаевна Исакова. А старший билетный кассир Галина Петровна Филатова тем более в особой харак-