



КОМИТЕТ ПО ОХРАНЕ ОБЪЕКТОВ КУЛЬТУРНОГО НАСЛЕДИЯ КЕМЕРОВСКОЙ ОБЛАСТИ

П Р И К А З

«01» сентября 2016 г.

№ 36

Об утверждении особенностей объекта культурного наследия местного (муниципального) значения «Могила Героя Социалистического Труда Е.Д. Поморцевой, подлежащих обязательному сохранению (предмет охраны), границ и режимов использования территории объекта культурного наследия

В соответствии со статьей 3.1. Федерального закона от 22.06.2002 № 73-ФЗ «Об объектах культурного наследия (памятниках истории и культуры) народов Российской Федерации», пунктом 23 статьи 4 Закона Кемеровской области от 29.12.2015 № 140-ОЗ «Об объектах культурного наследия (памятниках истории и культуры)», на основании проекта границ территории объекта культурного наследия местного (муниципального) значения «Могила Героя Социалистического Труда Е.Д. Поморцевой» (Мариинский район, с. Раздольное, кладбище), разработанного старшим научным сотрудником по охране памятников МБУК «Музей-заповедник «Мариинск исторический» Т.Л. Шваньковой

ПРИКАЗЫВАЮ:

1. Утвердить особенности объекта культурного наследия местного (муниципального) значения «Могила Героя Социалистического Труда Е.Д. Поморцевой» (Мариинский район, с. Раздольное, кладбище), подлежащие обязательному сохранению (предмет охраны), согласно приложению № 1 к настоящему приказу.
2. Утвердить границы и режимы использования территории объекта культурного наследия местного (муниципального) значения «Могила Героя Социалистического Труда Е.Д. Поморцевой» (Мариинский район, с. Раздольное, кладбище), согласно приложению № 2 к настоящему приказу.
3. Направить копию настоящего приказа:
 - 3.1. В ФГБУ «Федеральная кадастровая палата Федеральной службы

государственной регистрации, кадастра и картографии» по Кемеровской области (А.Ю. Занкин) для внесения сведений о границах территории объекта культурного наследия в государственный кадастр недвижимости;

3.2. В администрацию Мариинского муниципального района (А.А. Кривцов) для размещения сведений о границах территории объекта культурного наследия в федеральной государственной информационной системе территориального планирования; в муниципальной информационной системе обеспечения градостроительной деятельности, для отображения сведений о границах территории объекта культурного наследия в документах территориального планирования, правилах землепользования и застройки, документации по планировке территории.

4. Контроль за исполнением приказа возложить на консультанта комитета по охране объектов культурного наследия Кемеровской области П.Г. Соколова.

Председатель комитета по охране
объектов культурного наследия
Кемеровской области



Ю.Ю. Гизей

Согласовано:
главный специалист



А.В. Демидов

Приложение № 1
к приказу комитета по охране
объектов культурного наследия
Кемеровской области
от 01 сентября 2016 г. № 36

Особенности объекта культурного наследия местного (муниципального) значения «Могила Героя Социалистического Труда Е.Д. Поморцевой» (Маринский район, с. Раздольное, кладбище), подлежащие обязательному сохранению (предмет охраны)

Наименование объекта	Могила	Героя	Социалистического	Труда
Могила Е.Д. Поморцевой				
Время создания (возникновения) объекта, автор	1981 г.			
Адрес (местонахождение) объекта	Маринский район, с. Раздольное, кладбище			
Документ о принятии на государственную охрану	Постановление Коллегии Администрации Кемеровской области «О включении в единый государственный реестр объектов культурного наследия (памятников истории и культуры) вновь выявленных объектов культурного наследия, находящихся на территории Кемеровской области» от 20.12.2007 № 358			
Предмет охраны	1. Местоположение памятника. 2. Захоронение.			

Приложение № 2
к приказу комитета по охране
объектов культурного наследия
Кемеровской области
от 01 сентября 2016 г. № 36

Границы территории объекта культурного наследия местного
(муниципального) значения

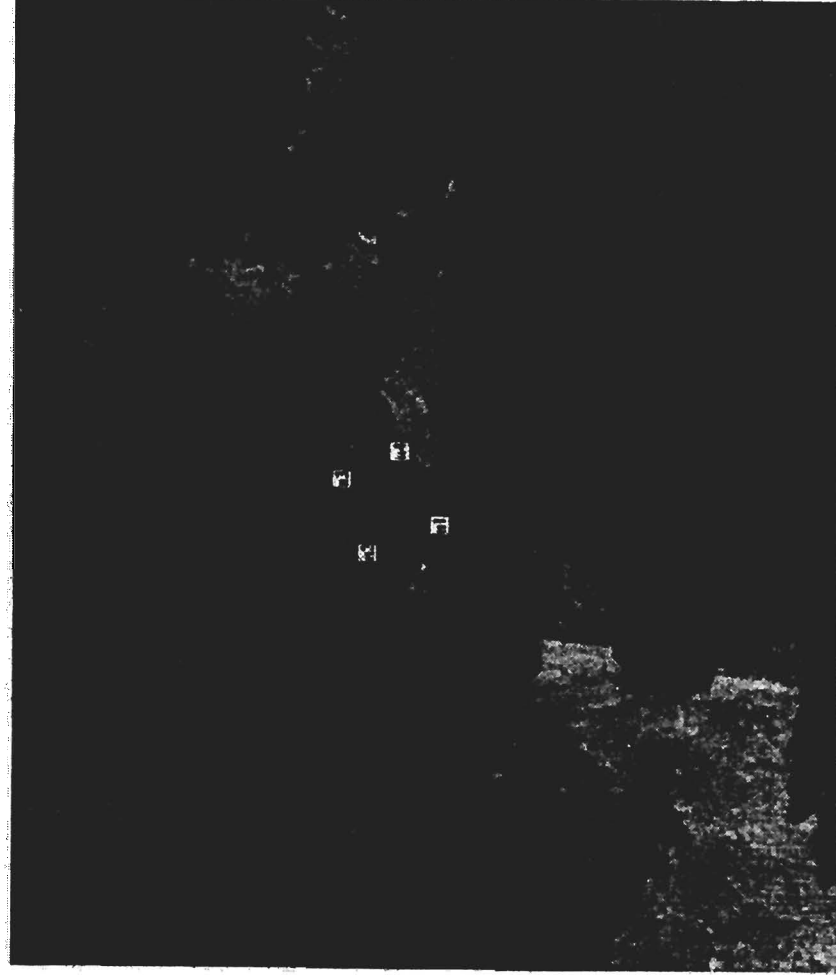
«Могила Героя Социалистического Труда Е.Д. Поморцевой»
(Мариинский район, с. Раздольное, кладбище)

Граница территории объекта культурного наследия проходит от крайней южной точки по периметру объекта культурного наследия и закреплена на местности 4-мя точками.

За исходную принимается точка **н1**, которая является южным углом территории объекта культурного наследия.

- от **н1** до **н2**, 4,00 метра на северо-запад под дирекционным углом **332°36'43"**;
- от **н2** до **н3**, 5,00 метра на северо-восток под дирекционным углом **62°36'00"**;
- от **н3** до **н4**, 4,00 метра на юго-восток под дирекционным углом **152°36'43"**;
- от **н4** до **н1**, 5,00 метра на юго-запад под дирекционным углом **242°36'00"** до южного угла территории объекта культурного наследия.

Графическое изображение (рисунок) границ территории объекта культурного наследия местного (муниципального) значения «Могила Героя Социалистического Труда Е.Д. Поморцевой» (Марининский район, с. Раздольное, кладбище)



Масштаб 1:500

Таблица координат границ территории объекта культурного наследия местного (муниципального) значения «Могила Героя Социалистического Труда Е.Д. Поморцевой» (Марининский район, с. Раздольное, кладбище)

№ тчк	Дир УГ	Длина (м)	Система координат WGS-84		Система координат МСК-42 зона 2	
			Ширина	Долгота	X	Y
н1	332°36'43"	4,00	56° 7' 24,9996"	87° 37' 24,5928"	709927.75	2247717.98
н2	62°36'00"	5,00	56° 7' 25,1112"	87° 37' 24,4812"	709931.30	2247716.14
н3	152°36'43"	4,00	56° 7' 25,1868"	87° 37' 24,7368"	709933.60	2247720.58
н4	242°36'00"	5,00	56° 7' 25,0752"	87° 37' 24,8448"	709930.05	2247722.42
Площадь (кв.м.)					20,00	

**Режим использования территории объекта культурного наследия местного
(муниципального) значения
«Могила Героя Социалистического Труда Е.Д. Поморцевой»
(Мариинский район, с. Раздольное, кладбище)**

На территории объекта культурного наследия запрещается:

- а) изменение предмета охраны объекта культурного наследия;
- б) размещение рекламы, вывесок на объекте и территории объекта культурного наследия;
- в) строительство, за исключением применения специальных мер, направленных на сохранение и восстановление (регенерацию) объекта культурного наследия;
- г) прокладка сетей инженерно-технического обеспечения;
- д) засорение территории объекта культурного наследия бытовыми отходами любого вида и форм.

На территории объекта культурного наследия разрешается:

- а) проведение работ по сохранению объекта культурного наследия, направленных на обеспечение физической сохранности объекта культурного наследия, в том числе консервация, ремонт, реставрация;
- б) восстановление утраченных элементов и частей объекта культурного наследия по существующим чертежам, обмерам и историческим аналогам;
- в) размещение вывесок, информационных надписей и обозначений, относящихся к объекту культурного наследия;
- г) размещение малых архитектурных форм, выполненных по историческим аналогам;
- д) хозяйственная деятельность, не нарушающая целостность объекта культурного наследия и не создающая угрозы его повреждения, разрушения или уничтожения;
- е) благоустройство территории, направленное на сохранение, использование и популяризацию объекта культурного наследия.

**Комитет по охране
объектов культурного
наследия
Кемеровской области**

Подписано цифровой подписью: Комитет по охране объектов культурного наследия Кемеровской области
DN: 1.2.643.3.1.1.1=120C30303432303333311383034,
1.2.643.1.00.3=120B3033313435353935323338,
1.2.643.1.00.1=120D31313634323035303731333236, email=obk.kz@kass@yandex.ru, cn=RU, o=42 Кемеровская область, ou=Кемерово,
o=Комитет по охране объектов культурного наследия Кемеровской области, givenName=Ольга Юрьевна, st=Иркутск,
title=председатель, sn=Комитет по охране объектов культурного наследия Кемеровской области
Дата: 2016.09.05 09:04:50 +07'00'