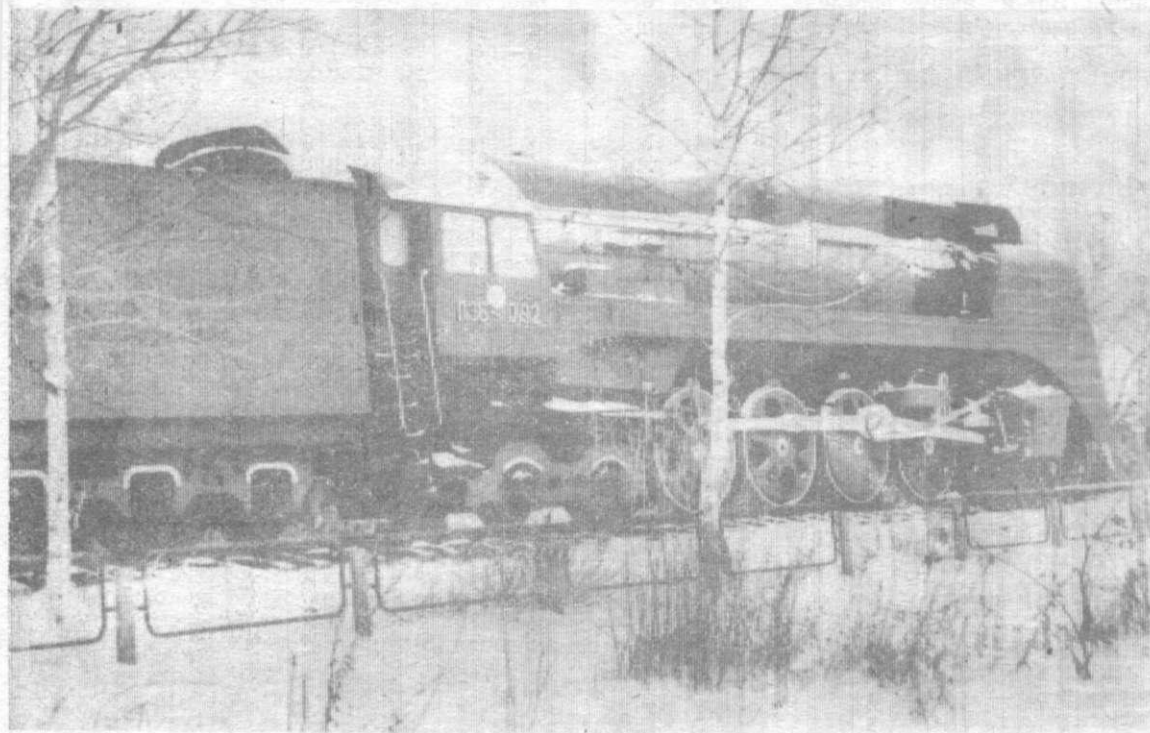


Встал на вечную стоянку



Паровоз серии П-36 («Победа»). Эти паровозы были самыми удачными из всех имеющихся серий. Они обладали высоким коэффициентом полезного действия, были удобны в управлении, красивы. Поэтому именно паровоз этой марки решено было поставить на вечную стоянку возле локомотивного депо как символ железных дорог. Стальной работяга! Это они, паровозы, сыграли в

свое время огромную роль в укреплении силы нашей страны как железнодорожной державы.

И вот накануне празднования Великого Октября красавец-паровоз встал на вечную стоянку, стал памятником, олицетворяющим производственные подвиги локомотивщиков и мастеровых депо.

От имени ветеранов локомотивного депо хочу поблагода-

рить руководителей депо, отделения дороги, всех тех, кто вернул «П-36» к новой, вечной жизни. Спасибо вам, сегодняшние железнодорожники, что бережете славу своих отцов и дедов. Пусть этот паровоз-памятник всегда напоминает вам о движении, о дороге вперёд!

В. ЛОГВИНОВ,
ветеран труда.