

ОКРУЖНАЯ БОЛЬНИЦА

Адрес объекта	Кемерово, ул. Островского, 22
Охранный статус территории	Нет
Охранный статус объекта (предлагаемый)	Памятники истории и архитектуры местного значения
Первоначальная функция	Окружная больница
Современная функция	Третья городская больница
Архитектор	Художник-строитель А. Данилов-Шамин, инженер А. Г. Шигенин - хирургический корпус, авторство остальных зданий не установлено
Время строительства	1927-1934
Дата реконструкции/реставрации	Не производились

ИСТОРИЧЕСКИЕ СВЕДЕНИЯ

8 мая 1927 г. одновременно с Дворцом труда в Щегловске (с 1932 года - Кемерово) состоялась торжественная закладка здания окружной больницы, ставшей одним из первых каменных зданий левобережной части города.

По архивным материалам Управления строительного контроля Запсибкрайисполкома удалось установить имена авторов проекта. Это художник-строитель А. Данилов-Шамин и инженер-строитель А. Г. Шигенин.

Строительство окружной больницы было завершено в 1928 году. В правом крыле больницы размещались родильное и гинекологическое отделение, в левом - хирургическое.

По первоначальному проекту центральный ризалит завершался высокой стеной полуциркульной формы, которая уже в процессе строительства была заменена более низким ступенчатым аттиком.

В начале 1930-х годов к первому корпусу было пристроено еще два корпуса, соединенных переходами.

В годы Великой Отечественной войны здесь размещался эвакогоспиталь №2495.

В настоящее время все корпуса входят в комплекс зданий третьей городской клинической больницы.

ПЕРЕСТРОЙКИ И УТРАТЫ, ИЗМЕНИВШИЕ ПЕРВОНАЧАЛЬНЫЙ ОБЛИК ПАМЯТНИКА

Разобран ступенчатый аттик центрального ризалита и парапеты, раньше скрывавшие вальмовую кровлю. В связи с пристройкой новых корпусов перестроен тамбур торцевого фасада. Полностью заменены оконные блоки, рисунок переплетов не

сохранен. Заложены часть окон первого и цокольного этажа, цоколи облицованы светлой керамической плиткой. Окраска фасада не соответствует первоначальному решению.

ОПИСАНИЕ ПАМЯТНИКА

Здание Щегловской окружной больницы было размещено на Притомском участке в квартале, расположенном между Исполкомовской улицей (сейчас ул. Островского) и рекой Томью. Недалеко от больницы в 1926 году был заложен городской сад. Первое из построенных зданий, хирургический корпус, представляет собой образец архитектуры переходной стилистики от неоклассицизма и рационалистического модерна к конструктивизму.

Двухэтажный, с цокольным этажом, симметричный в плане корпус фланкирован сильно выступающими вперед ризалитами, образующими курдонер перед главным входом. К трехэтажному центральному ризалиту пристроен трапезиевидный входной тамбур с примыкающими к нему с двух сторон закругленными лестницами. Огражденная крыша тамбура образует террасу второго этажа.

Отличительной особенностью здания является редкое для

того времени использование скульптуры: в находящейся над главным входом в центре ризалита полуциркульной нише размещена горельефная чаша со змеей. Интересны пластичные, почти скульптурные монолитные балконы с бетонным ограждением, опирающиеся на массивные кронштейны.

Корпуса больницы, выстроенные в начале 1930-х годов, почти повторяют планировочную структуру первого здания, однако в их архитектурном решении уже отражена стилистика конструктивизма. Фасады лишены украшений, высокие парапеты скрывают крышу, имитируя плоскую кровлю.

Объединяет два здания система вертикальных членений фасадов с контрастно окрашенными утолщенными простенками-пилястрами.

Фундаменты зданий - бутовые, перекрытия - железобетонные, кровля - стальная по деревянным стропилам. Габаритные размеры всего комплекса 189 x 27 м.

ОБЩАЯ ОЦЕНКА ОБЩЕСТВЕННОЙ, НАУЧНО-ИСТОРИЧЕСКОЙ И ХУДОЖЕСТВЕННОЙ ЦЕННОСТИ ПАМЯТНИКА

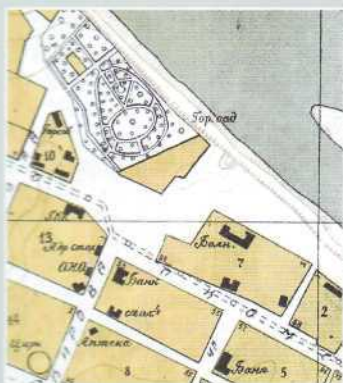
Комплекс первых зданий городской больницы постройки 1927-1934 гг. является памятником истории Кемерово и представляет архитектурно-художественную ценность как пример поиска новых форм в архитектуре этого периода.

ЛИТЕРАТУРА

1. ГАНУ, Ф. Р-204, оп. 3, ед. хр. 184.
2. Паспорт памятника истории и культуры. Здание хирургического корпуса городской клинической больницы, где в годы войны размещался эвакогоспиталь № 2495 / Сост. Ю. В. Барабанов. - Кемерово, 1983.
3. Материалы БТИ г. Кемерово.



▲ А. Данилов-Шамин, А. Г. Шегенин. Окружная больница. 1927 (фото 1928 года из фандов КОКМ)

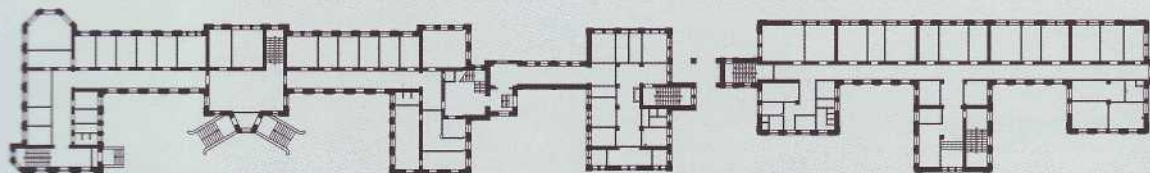


▲ Фрагмент плана Кемерово, 1932-1934. Здание больницы – недалеко от горсада на берегу Томь



Фото © Захаров 2004

▲ Хирургический корпус. 1927



▲ План 1 этажа комплекса зданий окружной больницы



Фото © Захаров, 2004

▲ Балкон хирургического корпуса



Фото © Захаров 2004

▲ Травматологический корпус. 1934