

# ДОМ ЖИЛОЙ

Адрес объекта	Кемерово, ул. Красная Горка, 19
Охранный статус территории	Охранная зона памятников истории и культуры «Красная Горка»
Охранный статус объекта (предлагаемый)	Памятник истории и архитектуры местного значения
Первоначальная функция	Жилой дом
Современная функция	Жилой дом
Архитектор	Й. Б. ван Лохем
Время строительства	1927
Дата реконструкции/реставрации	Не производились

## ИСТОРИЧЕСКИЕ СВЕДЕНИЯ

Дом построен по одному из типовых проектов Й. Б. ван Лохема, разработанному в начале 1926 г.

Тип «Д» предназначался для инженерно-технических работников: так называемый полукирпичный, двухэтажный на две квартиры повышенной комфортности. В квартирах были предусмотрены водопровод, канализация, туалет и ванная. Строительный объем здания - 597 куб. м.

Среди 11 типов кирпичных и деревянных домов, строившихся в АИК в сезоны 1925/26 и 1926/27 гг., это был единственный смешанный тип: первый этаж - кирпичный (системы Герарда),

второй - деревянный. На Кемеровском руднике было построено только два дома этого типа, несколько отличающихся друг от друга по объемно-планировочному решению - на Красной горке, под № 19 и 26.

Строительство началось летом 1926 года, к 30 августа 1926 г. была закончена кирпичная кладка 1-го этажа, к октябрю 1927 г. дом был сдан в эксплуатацию.

В течение всего периода эксплуатации дом использовался по первоначальному назначению.

## ПЕРЕСТРОЙКИ И УТРАТЫ, ИЗМЕНИВШИЕ ПЕРВОНАЧАЛЬНЫЙ ОБЛИК ПАМЯТНИКА

Заложено окно с юго-восточного фасада, сдвинуты перегородки на втором этаже.

Перестроены и увеличены торцевые пристройки, включавшие в себя входные узлы и кладовые.

Проведено водяное отопление от котельной дома Рутгерса, разобраны печи в ванных и гостиных.

## ОПИСАНИЕ ПАМЯТНИКА

Жилой дом находится в зоне исторической застройки на ул. Красная Горка между домом Рутгерса и жилым домом №21, которые также являются памятниками архитектуры и истории. Южный фасад здания выходит на реку Томь, а северный - на ул. Красная Горка.

Прямоугольный в плане двухэтажный двухквартирный дом с подвалом перекрыт вальмовой крышей. Входы в квартиры - с торцов, через пристроенные к основному объему дощатые веранды

Симметричность плана обусловила симметричную композицию фасадов, в которых Ван Лохем использует приемы, необычные для традиционной сибирской архитектуры.

Пластику южного фасада обогащают расположенные в гостиных первого этажа два эркера трапециевидальной формы. Лаконизм и графичность плоского северного фасада оживляют окна, расположение, величина и пропорции которых вызваны функциональным назначением помещений.

Характерная для построек Ван Лохема модульность размеров окон и частый рисунок переплетов обусловлены максимальным размером использовавшегося в то время оконного стекла.

Цветовое решение фасада построено на контрасте беленых кирпичных стен первого этажа и деревянных стен второго этажа с потемневшей от времени тесовой обшивкой.

Во внутренней планировке квартир нашел отражение опыт Ван Лохема по проектированию жилых домов в Голландии с типичными планировочными приемами: компактностью, функциональностью, расположением квартир в двух уровнях, использованием эркеров и крутых винтовых лестниц.

Дом, построенный для проживания иностранных специалистов, обладал высоким для того времени уровнем комфорта.

Габариты здания в плане 13,9 x 7,5 м.

## ОБЩАЯ ОЦЕНКА ОБЩЕСТВЕННОЙ, НАУЧНО-ИСТОРИЧЕСКОЙ И ХУДОЖЕСТВЕННОЙ ЦЕННОСТИ ПАМЯТНИКА

Памятник истории, связанный с развитием города в период деятельности АИК «Кузбасс». Сочетание в объемно-планировочном и конструктивном решении принципов функциональной архитектуры Современного Движения 1920-х гг. с местными строительными традициями позволяет отнести здание к памятникам архитектуры местного значения.

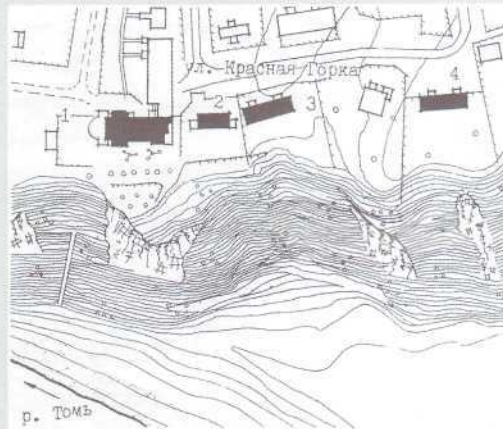
## ЛИТЕРАТУРА

1. Проект историко-архитектурного опорного плана Автономной индустриальной колонии «Кузбасс». - Кемерово: НПО «Памятники Кузбасса», 1991.
2. Паспорт памятника истории и культуры. Дом жилой/Сост. Н.С.Филина.- Кемерово: НПО «Памятники Кузбасса», 1993.
3. Волкова З. Ф. Строительство в АИК «Кузбасс». Историческая справка (рукопись) // Материалы российско-голландского семинара по сохранению архитектурного наследия, проходившего в Кемерово в 2001 г.
4. Материалы БТИ г. Кемерово.



Фото: В. Сидоркин, 2004

▲ Й. Б. ван Лохем. Дом жилой. Северный фасад

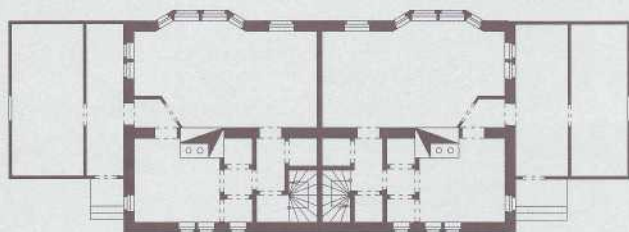


▲ Зона исторической застройки ул. Красная Горка:  
1 – дом Рутгерса, 2 – жилой дом № 19, 3 – жилой дом № 21,  
4 – жилой дом № 24 (Н. С. Филина, 1993)

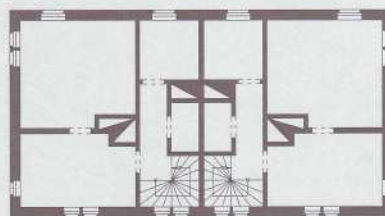


Фото: В. Сидоркин, 2004

▲ Й. Б. ван Лохем. Дом жилой. Южный фасад



▲ План 1 этажа



▲ План 2 этажа