

ДОМ ЖИЛОЙ

Адрес объекта	Кемерово, ул. Красная Горка, 26
Охранный статус территории	Охранная зона памятников истории и культуры «Красная Горка»
Охранный статус объекта (предлагаемый)	Памятник истории и архитектуры местного значения
Первоначальная функция	Жилой дом
Современная функция	Жилой дом
Архитектор	Й. Б. ван Лохем
Время строительства	1928
Дата реконструкции/реставрации	Не производились

ИСТОРИЧЕСКИЕ СВЕДЕНИЯ

Жилой дом построен в 1928 году по одному из типовых проектов АИК.

Один из двух жилых домов Кемеровского рудника так называемого «смешанного» типа с кирпичным первым и деревянным вторым этажом.

Дом предназначался для проживания семей иностранных специалистов, работавших в АИК, и до настоящего времени используется как жилое здание.

Автором типового проекта жилого дома, выполненного в нача-

ле 1926 года, является голландский архитектор Йоханнес Бернхардус ван Лохем.

В отличие от второго «полукирпичного» дома (ул. Красная Горка, 19), жилой дом № 26 рассчитан не на две двухуровневые, а на четыре одноуровневые квартиры. Возможно, перепланировка осуществлялась уже в процессе строительства дома, после отъезда Ван Лохема из СССР.

Все квартиры были оборудованы санитарными удобствами, водопроводом и канализацией.

ПЕРЕСТРОЙКИ И УТРАТЫ, ИЗМЕНИВШИЕ ПЕРВОНАЧАЛЬНЫЙ ОБЛИК ПАМЯТНИКА

Перестраивались торцевые пристройки, заменены оконные блоки, кровля и крыльца при входе, разобраны некоторые печи.

ОПИСАНИЕ ПАМЯТНИКА

Жилой дом находится в зоне исторической застройки историко-архитектурного музея-заповедника «Красная Горка», замыкая северным фасадом перспективу 1-й Сосновой улицы, которая застраивалась в период деятельности АИК «Кузбасс».

Южный фасад здания выходит на улицу Красная Горка.

Здание симметричное в плане. Каждая квартира имеет отдельный вход с улицы. К прямоугольному в плане основному двухэтажному объему примыкают боковые одноэтажные пристройки, принадлежащие квартирам первого этажа. Вход в квартиры второго этажа осуществляется по лестницам через пристроенные тамбуры, расположенные по центру главного фасада.

Северный фасад имеет симметричную композицию, акцентированную сильно выступающим центральным ризалитом с треугольным фронтоном. Почти плоский южный фасад украшают на уровне 1-го этажа два эркера трапециевидной формы.

Цветовое решение фасада построено на контрасте оштукатуренных и побеленных кирпичных стен первого этажа и темно-

го бревенчатого второго этажа.

Внутренняя планировка квартир с минимальной подсобной площадью решена по анфиладному принципу. «Голландский» опыт проектирования жилых домов и использование традиционных для Сибири строительных материалов позволили создать интересное здание, для которого характерны компактность и функциональность планировочной структуры. Учет местных климатических условий выразился в использовании двойных тамбуров при входах.

Новаторский подход в использовании строительных материалов заключается в применении облегченной конструкции кирпичных стен с засыпкой утеплителем (кладка Герарда), что характерно для всех каменных жилых построек АИК «Кузбасс».

Фундаменты дома - бетонные, перекрытия - деревянные, крыша - вальмовая по деревянным стропилам.

Габариты здания в плане 26,8 x 13,0 м.

ОБЩАЯ ОЦЕНКА ОБЩЕСТВЕННОЙ, НАУЧНО-ИСТОРИЧЕСКОЙ И ХУДОЖЕСТВЕННОЙ ЦЕННОСТИ ПАМЯТНИКА

Памятник истории, связанный с развитием города в период деятельности АИК «Кузбасс». Представляет архитектурно-художественную ценность как один из первых образцов типового жилого дома, в котором сочетаются голландский опыт функционального индивидуального строительства и местные традиции в использовании строительных материалов.

ЛИТЕРАТУРА

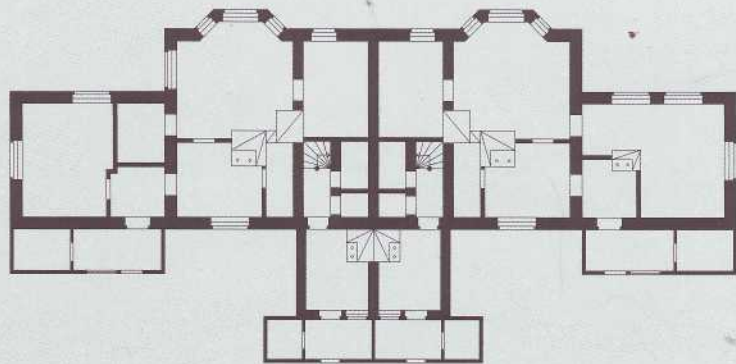
1. Проект историко-архитектурного опорного плана Автономной индустриальной колонии «Кузбасс». - Кемерово: НПО «Памятники Кузбасса», 1991.
2. Волкова З. Ф. Строительство в АИК «Кузбасс». Историческая справка (рукопись) // Материалы российско-голландского семинара по сохранению архитектурного наследия, проходившего в Кемерово в 2001 г.
3. Материалы БТИ г. Кемерово.



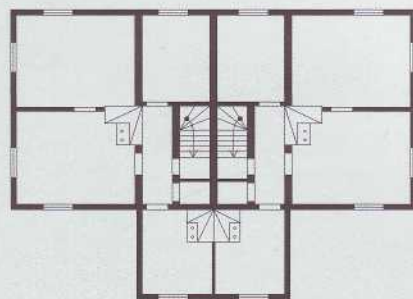
▲ И. Б. ван Локем. Дом жилой. 1928. Южный фасад



▲ Северный фасад



▲ План 1 этажа



▲ План 2 этажа