

ШКОЛА ГОРНОПРОМЫШЛЕННОГО УЧЕНИЧЕСТВА

(ГОРПРОМУЧ)

Адрес объекта	Ленинск-Кузнецкий, ул. Лермонтова, 3
Охранный статус территории	Нет
Охранный статус объекта (предлагаемый)	Памятник истории и архитектуры местного значения
Первоначальная функция	Школа горнопромышленного ученичества
Современная функция	Производственное училище № 38
Архитектор	Не установлен
Время строительства	1932
Дата реконструкции/реставрации	Не производились

ИСТОРИЧЕСКИЕ СВЕДЕНИЯ

В 1924 году по специальному решению ЦК ВЛКСМ на Ленинском руднике была открыта школа горнопромышленного ученичества. В 1932 году для нее было построено капитальное здание. В этот период основное проектирование для городов Кузбасса велось в Новосибирске, поскольку Кузбасс входил в состав Западно-Сибирского края с центром в Новосибирске. Автора проекта установить не удалось. Проект применялся, по крайней

мере, еще один раз – по нему было построено здание школы Горпромуча в Анжеро-Судженске.

В годы Великой Отечественной войны в школе размещался эвакуационный госпиталь № 2497.

Функциональное назначение здания не изменилось, сейчас здесь находится промышленное училище № 38.

ПЕРЕСТРОЙКИ И УТРАТЫ, ИЗМЕНИВШИЕ ПЕРВОНАЧАЛЬНЫЙ ОБЛИК ПАМЯТНИКА

Внешний облик и интерьеры в основном сохранились без изменений.

Утрачен угловой балкон второго этажа, примыкавший к полуцилиндру в торце бокового корпуса, дверь на балкон заложена.

Первоначально вход в здание с угла бокового корпуса был углублен. Угол, образованный стенами второго этажа, опирался на массивный столб. Заложены некоторые оконные проемы. Изменена окраска фасадов.

ОПИСАНИЕ ПАМЯТНИКА

Здание школы горнопромышленного ученичества было построено в наиболее благоустроенной в 1930-е годы части города, в пределах которой находилась основная часть капитальных кирпичных зданий.

Главный фасад школы выходит на ул. Лермонтова, боковым фасадом здание обращено в сторону ул. Ломоносова.

Объемно-планировочная композиция здания асимметрична. Два корпуса расположены под прямым углом друг к другу. Более протяженный трехэтажный корпус, в котором находятся аудитории для занятий, расположен с отступом от красной линии застройки. Внутренняя планировка учебного корпуса решена по коридорной схеме.

Справа к учебному корпусу перпендикулярно примыкает двухэтажный блок с актовым залом, мастерскими и столовой.

Архитектура здания решена в стиле конструктивизма. Горизонтальное членение гладких фасадов создается мерным ритмом больших окон. Лестничные клетки выделены на фасадах вертикальными витражами. Торцы корпусов завершены высокими аттиками, скрывающими скатную кровлю.

Глухой торец бокового корпуса акцентирован полуцилиндрическим выступом, к которому ранее примыкал балкон второго этажа.

Первоначально угол торцевого фасада опирался на столб квадратного сечения, под перекрытием располагался главный вход в здание.

Здание поддерживается в хорошем техническом состоянии, интерьеры сохранились практически в первоначальном виде.

Конструктивное решение здания – с внутренним железобетонным каркасом и наружными кирпичными стенами.

Представляют интерес монолитные железобетонные перекрытия с системой перекрещивающихся главных и второстепенных балок. Фундаменты – монолитные бетонные и из бутового камня, кровля стальная по деревянным стропилам.

На главном фасаде установлены две мраморные мемориальные доски со следующими надписями:

«Здесь в годы Великой Отечественной войны размещался эвакуационный госпиталь № 2497. 1941-1945»;

«Здесь в 1930-1932 гг. учился Герой Советского Союза Зварыгин Пантелей Александрович. Погиб при освобождении Венгрии в 1944 г.».

Размеры здания в плане 93,2 × 43,7 м, ширина корпусов 16,2 и 17,2 м.

ОБЩАЯ ОЦЕНКА ОБЩЕСТВЕННОЙ, НАУЧНО-ИСТОРИЧЕСКОЙ И ХУДОЖЕСТВЕННОЙ ЦЕННОСТИ ПАМЯТНИКА

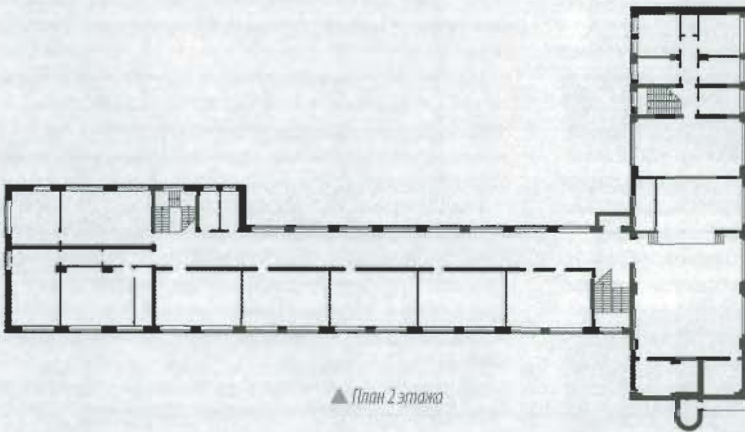
Памятник истории и архитектуры, одно из первых крупных общественных зданий Ленинска-Кузнецкого, построенных в стиле конструктивизма.

ЛИТЕРАТУРА

1. Волков А. Ленинск-Кузнецкий. – Кемерово, 1966. – 104 с.
2. Материалы БТИ г. Ленинска-Кузнецкого.



▲ Школа горнопромышленного ученичества (Горпромуч), 1932



▲ План 2 этажа



▲ Интерьер коридора второго этажа

